



EcoFlex PLE Pro

drukloze expansie automaten met pomp

De SOTEX EcoFlex PLE Pro versie is in de basis gelijk aan de SOTEX EcoFlex PLE expansieautomat, het verschil zit hem in de besturing. Een Siemens CPU S7-1200 compleet met een meerkleurig touchscreen vervangt de relaistechiek van de standaard versie.

De SOTEX EcoFlex PLE Pro geeft de inhoudsmeting en de systeemdrukmeting duidelijk en doeltreffend weer op een **7 inch kleurenscherm**. De metingen worden uitgevoerd door de meegeleverde **4-20 mA druksensoren** in plaats van analoge meettechniek van de standaard versie. Een ander belangrijke functionaliteit welke alleen beschikbaar is bij de PLE Pro is de **bijvulmodus**. Hiermee kunt u het systeem **automatisch bijvullen**, waarbij gebruik wordt gemaakt van de software in de PLE Pro. Wordt het waterniveau in het expansievat te laag, dan zal een potentiaalvrij signaal worden gegeven welke u verder kunt gebruiken om een pomp of klep aan te sturen. Uiteraard wordt dit signaal weer verbroken zodra het ingestelde wensniveau is bereikt. Met daaraan gekoppeld een maximum bijvultijd. Optioneel kunt u de **SOTEX PLE-FILL** meebestellen, zie foto hieronder. Deze bestaat uit een KIWA goedgekeurde afsluiter, robuust magneetventiel en een watermeter met pulsteller welke de hoeveelheid verbruikte water via het 7" display van de PLE Pro toont.

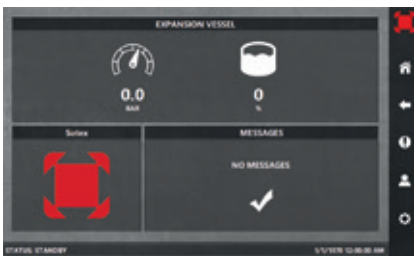


Blijvend zijn de belangrijke voordelen van alle SOTEX EcoFlex expansiesystemen zijn de lage investeringsdrempel, ideaal voor exportprojecten vanwege de drukloze werking, leverbaar voor vrijwel iedere netspanning, en de zeer degelijke en betrouwbare kwaliteit en levensduur. Het SOTEX EcoFlex PLE Pro expansievat is eenvoudig uit te breiden met de SOTEX EcoFlex PLV koppelvaten. Door deze koppelvaten is het eenvoudig om het expansievolume te vergroten zonder direct een extra regeleenheid toe te voegen.

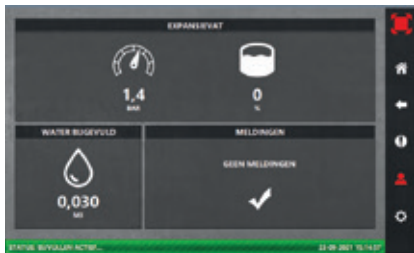


Optionele SOTEX PLE-FILL

Standaard display PLE Pro



Display PLE Pro met actieve bijvulmodus



PLE PRO

| | |
|--------------------------------|--|
| epdm membraan (max. 90°C) | |
| robuuste centrifugaalpomp | ✓ (standaard op poot gemonteerd - pompset met 2 pompen optioneel verkrijgbaar) |
| druksensor 4-20 mA (bar) | ✓ |
| magneetklep (retourklep) | ✓ |
| inhoudsbewaking sensor 4-20 mA | ✓ |
| motorvermogen pomp [kW] | 0.37 |
| aansluitspanning (50 Hz) [VAC] | 3x 400 (optioneel speciale aansluitspanning verkrijgbaar) |
| keur | niet van toepassing - drukloos |
| inhoud [l] | 370 2627 960 1516 |
| diameter [mm] | 420 2265 1270 2178 |
| totale hoogte [mm] | 455 2665 1270 2680 |
| gewicht [kg] | 500 3165 1270 3307 |
| system aansluiting | 1" |
| max. werkdruk pomp [bar] | 1,4 |
| max. temperatuur [°C.] | 90 |

| | | | | | | | | | | | | | | |
|--------------------------------|------|------|------|------|------|------|------|------|------|------|-------|-------|-------|-------|
| | 1500 | 2200 | 2700 | 3300 | 4000 | 4800 | 5300 | 6300 | 7500 | 8900 | 10300 | 12100 | 14000 | 18200 |
| inhoudsbewaking sensor 4-20 mA | | | | | | | | | | | | | | |
| motorvermogen pomp [kW] | | | | | | | | | | | | | | |
| aansluitspanning (50 Hz) [VAC] | | | | | | | | | | | | | | |
| keur | | | | | | | | | | | | | | |
| inhoud [l] | | | | | | | | | | | | | | |
| diameter [mm] | | | | | | | | | | | | | | |
| totale hoogte [mm] | | | | | | | | | | | | | | |
| gewicht [kg] | | | | | | | | | | | | | | |
| system aansluiting | | | | | | | | | | | | | | |
| max. werkdruk pomp [bar] | | | | | | | | | | | | | | |
| max. temperatuur [°C.] | | | | | | | | | | | | | | |