



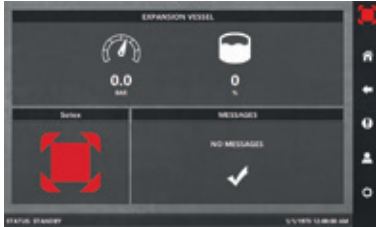
EcoFlex PLE Pro

drucklose Expansionsautomaten mit Pumpe

Die SOTEX EcoFlex PLE Pro-Version ist im Grunde die gleiche wie der SOTEX EcoFlex PLE-Erweiterungsautomat, der Unterschied liegt in der Steuerung. Eine Siemens-CPU S7-1200 mit mehrfarbigem Touchscreen ersetzt die Relais-Technologie der Standardversion.

Der SOTEX EcoFlex PLE Pro zeigt die Inhaltsmessung und die Systemdruckmessung klar und effektiv auf einem 7-Zoll-Farbbildschirm an. Die Messungen werden von den mitgelieferten 4-20 mA Drucksensoren anstelle der analogen Messtechnik der Standardversion durchgeführt. Eine weitere wichtige Funktion, die nur mit dem PLE Pro verfügbar ist, ist der Nachfüllmodus. Ermöglicht das automatische Nachfüllen des Systems mithilfe der Software in PLE Pro. Wenn der Wasserstand im Ausdehnungsgefäß zu niedrig ist, wird ein potentialfreies Signal ausgegeben, mit dem Sie eine Pumpe oder ein Ventil steuern können. Dieses Signal wird natürlich wieder unterbrochen, sobald der eingestellte gewünschte Pegel erreicht ist. Gekoppelt mit einer maximalen Aufladezeit.

Die wichtigen Vorteile aller SOTEX EcoFlex-Erweiterungssysteme sind die niedrige Investitionsschwelle, die aufgrund des drucklosen Betriebs, der für nahezu jede Netzspannung verfügbar ist, und die sehr solide und zuverlässige Qualität und Lebensdauer ideal für Exportprojekte sind. Das SOTEX EcoFlex PLE Pro-Expansionsgefäß lässt sich mit den SOTEX EcoFlex PLV-Kupplungsgefäßen einfach erweitern. Diese Kupplungsgefäße machen es einfach, das Expansionsvolumen zu erhöhen, ohne direkt eine zusätzliche Steuereinheit hinzuzufügen.



Display PLE Pro

- Epdm-Membran (max. 90 ° C)
- Robuste Kreiselpumpe
- Drucksensor 4-20 mA (bar)
- Magnetventil (Einlassventil)
- Flexibler Verbindungsschlauch
- Messung des Sensorinhalts 4-20 mA
- Motorpumpe [kW]
- Systemspannung (50 Hz) [VAC]
- Zulassungen
- Inhaltsgefäß [l]
- Durchmesser [mm]
- Gesamthöhe [mm]
- Gewicht [kg]
- Systemverbindung
- Max. Druck Pumpe [bar]
- Max. temperature das Medium [°C.]

	PLE PRO 1500	PLE PRO 2200	PLE PRO 2700	PLE PRO 3300	PLE PRO 4000	PLE PRO 4800	PLE PRO 5300	PLE PRO 6300	PLE PRO 7500	PLE PRO 8900	PLE PRO 10300	PLE PRO 12100	PLE PRO 14000	PLE PRO 18200
.....								✓						
.....								✓ (Standard 1 Pumpe am Automaten montiert - Doppelpumpeneinheit optional)						
.....								✓						
.....								✓ (System)						
.....								✓						
.....					0.37								0.55	
.....					3x 400 (Sonderströme auf Anfrage)									
.....					nicht zutreffend - druckfreies Expansionsgefäß									
.....	1516	2178	2680	3307	4010	4771	5289	6282	7509	8914	10320	12110	13997	18243
.....	960	1270	1270	1270	1400	1400	1600	1600	1900	1900	1900	2200	2200	2500
.....	2627	2265	2665	3165	3170	3670	3208	3708	3260	3760	4260	3795	4295	4350
.....	370	420	455	500	535	570	630	715	795	899	930	1005	1110	1585
.....					1"									
.....												1¼"		
.....								1,4						
.....								90						