



Cleanomat® Pro

automatische Teilstromfiltereinheit

Korrosion tritt in vielen Rohrleitungssystemen von Kühl- und Heizungsanlagen auf. Dies gilt auch für Prozesswassersysteme sowie für Kreislaufrohre, Pumpen, Kessel und Wärmetauscher. Durch die Verwendung der SOTEX-Teilstromfilteranlagen verbessern Sie die Qualität des Mediums erheblich.

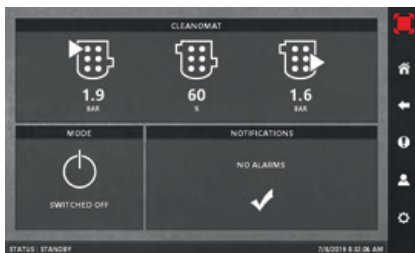
Die effizienteste und benutzerfreundlichste Version im SOTEX-Teilstrom-Wasserfiltrationsprogramm ist der Cleanomat®. Der SDF-Filter wird ergänzt durch eine sorgfältig ausgewählte Kreiselpumpe, eine Schalttafel mit Siemens-SPS und Touchscreen sowie eine robuste Druckdifferenzmessung mit Signalisierung, wann der Filterbeutel ausgetauscht werden muss. All dies auf einem Edelstahlrohrrahmen mit Rohrleitungen montiert. Ein äußerst effektives Design, um sicherzustellen, dass die Teilstromfiltration vollautomatisch erfolgt.

Auf dem äußerst benutzerfreundlichen Touchscreen wird der Druck (vor und nach dem Filtergehäuse) und der Verschmutzungsgrad in Prozent angezeigt. Natürlich werden auch der Status mit möglichen Fehlermeldungen und der Programmiermodus angezeigt. Im Programmiermodus kann ein kontinuierlicher oder zeitgesteuerter Betrieb ausgewählt werden, und der Cleanomat® kann bei Bedarf auch fernbedient werden.

Die Einheiten ähneln dem Aufbau der SFU (P) + -Serie und werden in folgenden Kapazitäten geliefert: 6, 12, 20, 36, 54, 72 und 108 m³ / Stunde.



Cleanomat® Pro 36



Vorbild Touchscreen Cleanomat®

Der Cleanomat® Pro wird mit einem Kommunikationsmodul (Modbus TCP/IP) geliefert, das die Integration des Cleanomat® in das Industrienetzwerk des Endkunden ermöglicht. Mit Modbus TCP/IP können verschiedene Signale des Cleanomat® ausgelesen werden.

	Cleanomat® 6	Cleanomat® 12	Cleanomat® 20	Cleanomat® 36	Cleanomat® 54	Cleanomat® 72	Cleanomat® 108
Magnetstange	1	1	1	1	1	2	2
max. Anzahl der Magnete (optional)	1	1	4	4	4	8	8
Entlüftung (en) und Ablassventil enthalten	✓	✓	✓	✓	✓	✓	✓
Augenschraubenfilterdeckel	✓	✓	✓	✓	✓	✓	✓
Pumpenmodell	TP32	TP40	TP50	TP65	TP80	TP100	TP125
Motorleistung [kW]	0,25	0,25	0,37	0,55	1,5	1,1	2,2
Strom (50 Hz) [VAC]	3x 400 (optional 1x 230 - typ 6-20)						
Filterbeutel enthalten (50 µm)	2						
Durchmesser Filter [mm]	114	114	195	195	195	2x 195	2x 195
Höhenfilter [mm]	362	518	590	980	980	2x 980	2x 980
Systemverbindung (2x) [DN]	32 DN10	40 DN10	50 DN10	65 DN10	80 DN16	100 DN16	125 DN16
max. Kapazität [m ³ /St.]	6	12	20	36	54	72	108
max. Druck [bar]	10						
max. Temperatur [°C.]	120						
Maximaler Systeminhalt [m ³]	138	276	460	828	1.242	1.656	2.484
Breite Edelstahlrohrrahmen [mm]	700	700	900	900	1.000	1.000	1.200
Tiefe Edelstahlrohrrahmen [mm]	400	400	700	700	1.000	1.000	1.000
Höhess Edelstahlrohrrahmen (± 50) [mm]	1.030	1.150	1.335	1.540	1.600	1.650	1.700