

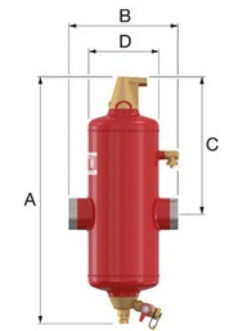
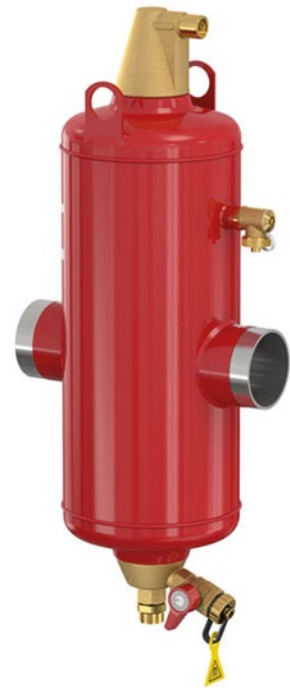
Flamcovent Clean Smart

kombinierte Luft- und Schmutzabscheider

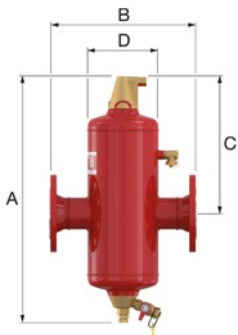
Luft und Schmutz in einem System verursachen Probleme wie verringerte Wärmeübertragung, Fehler, Verschleiß und Geräusche. Sie können auch zu Systemstörungen und verminderter Pumpenleistung führen. Ein höherer Energieverbrauch und ein unzuverlässiges System sind die Folge. Luft und Gase sind immer im Wasser von Heiz- und Kühlsystemen vorhanden. Sie sind normalerweise das Ergebnis von durchgeführten Aktionen (Wartung, Entleeren und Befüllen usw.), Mikrolecks, Diffusion und chemischen Prozessen im Wasser.

Die neuen Flamcovent-, Flamco Clean- und Flamcovent Clean Smart-Luft- und Schmutzabscheider entfernen selbst kleinste Mikrobubbles und winzige Schmutzpartikel aus dem Systemwasser. Darüber hinaus sind sie praktisch wartungsfrei und der Strömungswiderstand vernachlässigbar gering, was Energie spart.

- Kontinuierliche Leistung während der gesamten Lebensdauer.
- Geringer Wartungsaufwand.
- Extrem niedriger Strömungswiderstand, was zu einem extrem geringen Stromverbrauch führt.
- Bis zu 60% bessere Leistung im Vergleich zu herkömmlichen Luftabscheidern.
- Im Schmutzschaber sind 25 Neodym-Supermagnete verarbeitet.



Type S



Type F

	Inhalt [l]	Maße					Gewicht		Systemverbindung	
		A [mm]	B (S) [mm]	B (F) [mm]	C [mm]	Ø D [mm]	Type S [kg]	Type F [kg]	Type S [mm]	Type F [DN]
Smart 50	10	603	260	350	338	175	11	16	60,3	50
Smart 65	10	603	260	350	338	175	11	17	76,1	65
Smart 80	33	795	370	470	435	270	20	28	88,9	80
Smart 100	33	795	370	470	435	270	23	32	114,3	100
Smart 125	78	967	525	635	510	360	42	55	139,7	125
Smart 150	78	967	525	635	510	360	47	63	168,3	150
Smart 200	156	1280	650	774	705	450	63	86	219,1	200
Smart 250	370	1620	850	990	892	600	132	165	273,0	250
Smart 300	415	1784	850	1006	1032	600	156	200	323,9	300
Smart 350	840	2028	1050	1214	1109	800	285	350	355,6	350
Smart 400	927	2201	1050	1220	1252	800	303	385	406,4	400
Smart 500	1768	2628	1400	1580	1470	1000	613	745	508,0	500
Smart 600	3056	3124	1680	1870	1757	1200	867	1075	610,0	600

- Flanschanschluss nach EN 1092-1 PN16.
- Maximaler Arbeitsdruck 10 bar.
- Leistungen mit einem maximalen Arbeitsdruck von 25 bar sind auf Anfrage erhältlich.
- Geeignet für Systeme mit einer maximalen Vorlauftemperatur von 120 °C.
- Geeignet für Glykollösungen bis zu 50%.
- In Übereinstimmung mit der Druckgeräterichtlinie 2014/68 / EU.